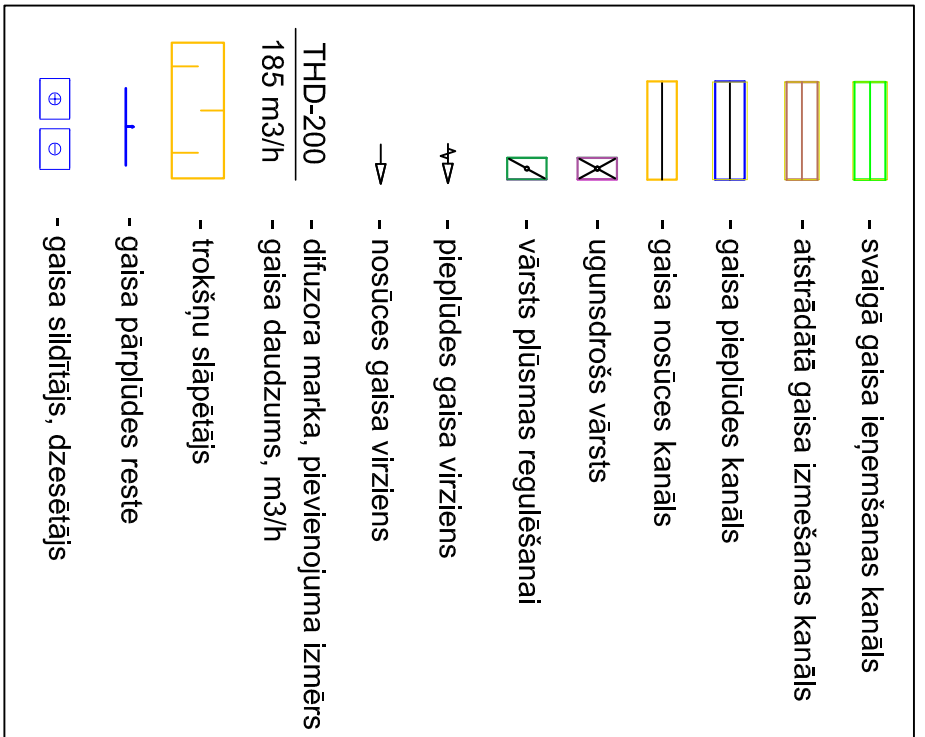
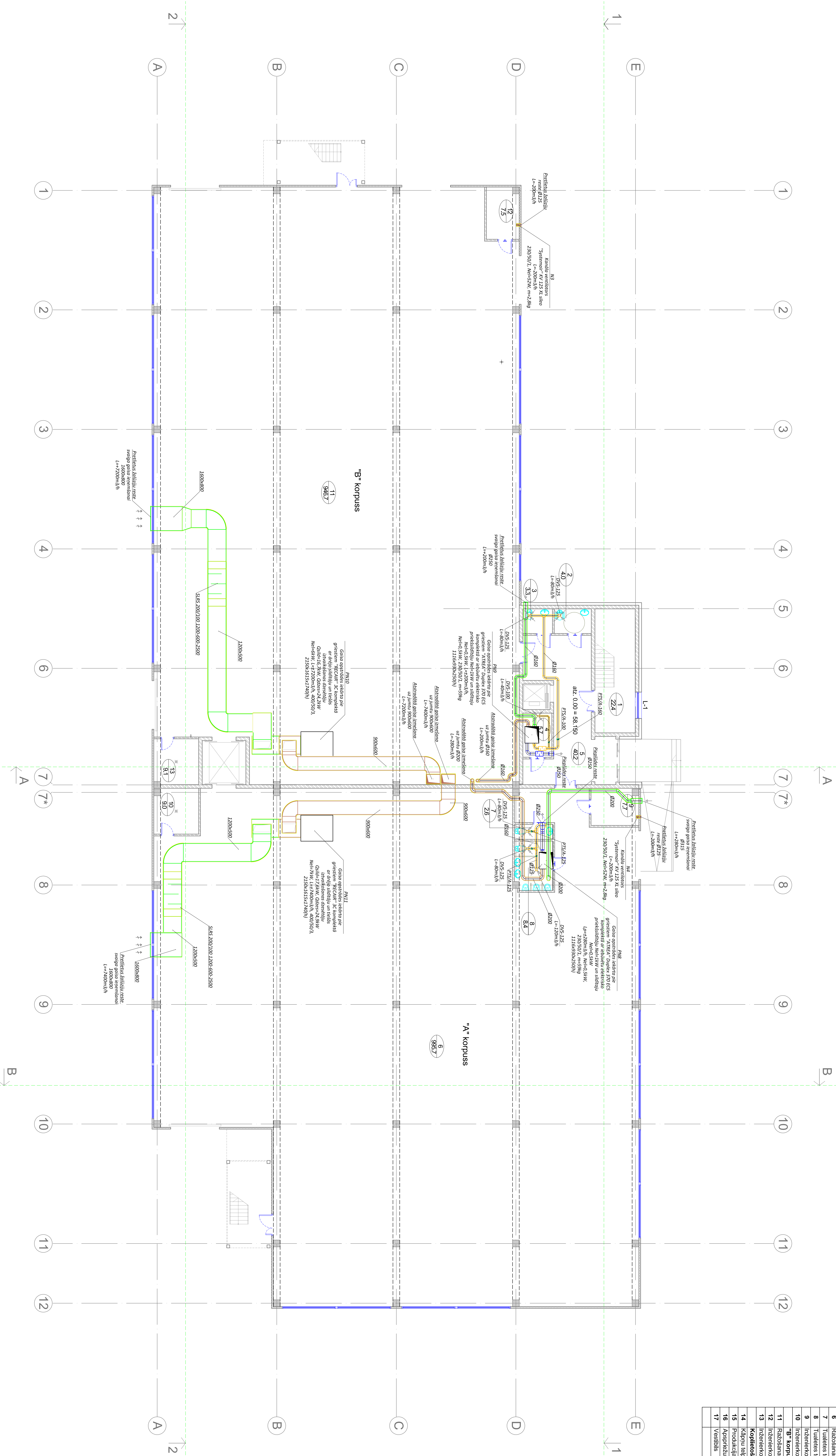



1. STĀVA TĒĻU EKSPĻĪKĀCIJA		
Telpas nosaukums		Telpas platība m <sup>2</sup>
Nr.		
<b>Koplietošanas telpas atz. 0.00</b>		75,6
1	Kapņu telpa	22,4
2	Toaletes telpa pieejama cilvēkiem ar funkcionāliem traucējumiem atb. UN principiem	4,0
3	Toaletes telpa	3,3
4	Inženierkomunikāciju palīgelpa	5,7
5	Vestibīls	40,2
<b>A* korpuss</b>		102,3,4
6	Pastāvīgās telpa	98,67
7	Toaletes telpa	8,2
8	Toaletes telpa	7,7
9	Inženierkomunikāciju palīgelpa - elektriskāde	9,0
10	Inženierkomunikāciju palīgelpa - siltumapgāde	9,0
<b>B* korpuss</b>		98,3,3
11	Pastāvīgās telpa	94,67
12	Inženierkomunikāciju palīgelpa - elektriskāde	7,5
13	Inženierkomunikāciju palīgelpa - siltumapgāde	9,1
<b>Koplietošanas telpas atz. 4.80</b>		81,2
14	Kapņu telpa	22,4
15	Produkcijas ekspozīcijas telpa	20,6
16	Apsaimnieku telpa	28,1
17	Vestibīls	10,1
<b>1. stāvs kopā</b>		2143,5



- PĒRĒMĀS**
1. Gaisa vadi pļuvus uzstādīti noapaļi, bez pļuvstāstiem.
  2. Piepildes un nosūces efektu pļuvus pļuvstāstiem pļuvstāstiem pļuvstāstiem.
  3. Gaisa vadi uzstādīti atbilstoši pļuvstāstiem pļuvstāstiem pļuvstāstiem.
  4. Uz ventilācijas gaisa vadi atzīmēti, gaisa pļuvstāstiem pļuvstāstiem pļuvstāstiem.
  5. Vārsti, kur gaisa vadi jāpļuvstāstiem pļuvstāstiem pļuvstāstiem.
  6. Ventilācijas sistēmu gaisa pļuvstāstiem pļuvstāstiem pļuvstāstiem.
  7. Ventilācijas sistēmu pļuvstāstiem pļuvstāstiem pļuvstāstiem.
  8. Atzīmēti gaisa pļuvstāstiem pļuvstāstiem pļuvstāstiem.

		Pasūtītājs: Valsts novads dome, Reģistrācijas Nr. 90009114339	
Kadruka iela 14-20, Rīga, LV - 1003		Biobjektā nosaukums: Pastāvīgās ēka	
Tālrunis: 7 989 300, e-pasts: anhel@anhelburejs.lv		Biobjektā adrese: Varnu iela 37A, 39A, Valsts Valsts novads	
BPDV: D. Buiļš		Ventilācijas 1. stāva pļuvstāstiem	
Izstrādāja: M. Mielēka		Pasūtītājs: Arh. pļuvstāstiem Nr. 384/13	
Pārbaudīja: M. Zariņš		Mērogs: 1:100	
		A-2016/13	
		BP	
		AVK	
		11	